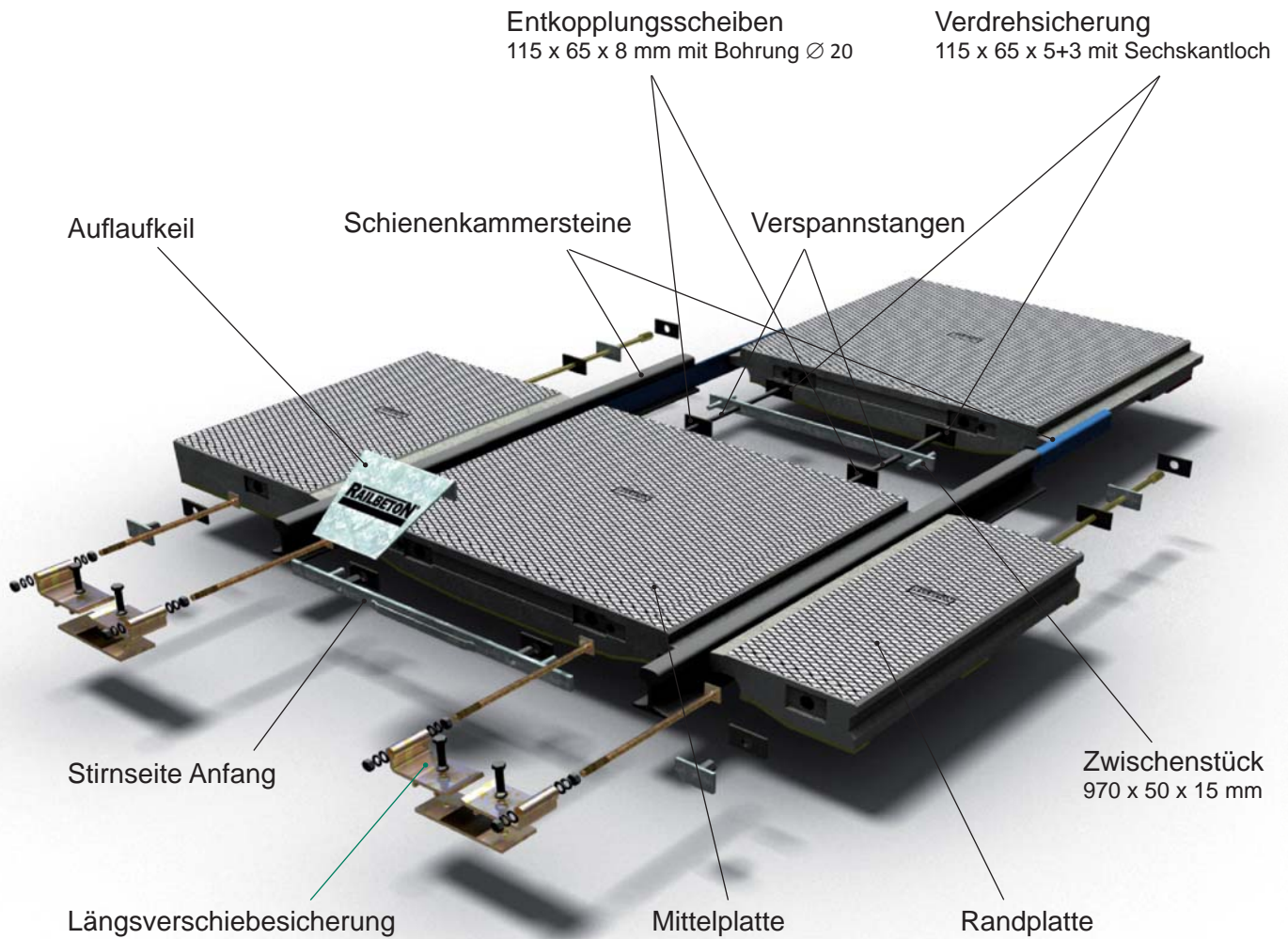


BETOcros<sup>®</sup> - Übersicht baustellenseitige Montageteile - Mittelplattensystem



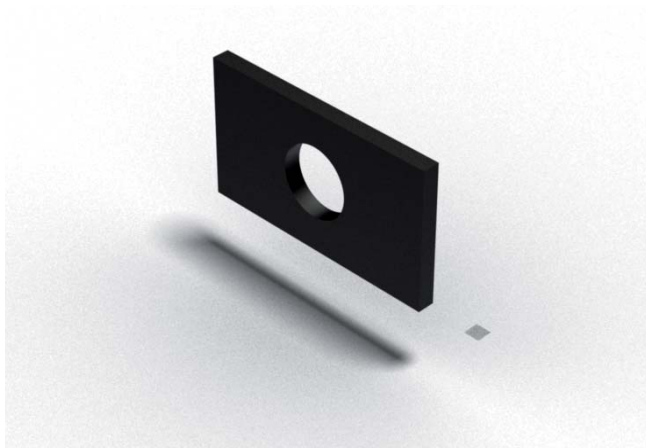
**Mittelplatten (Montageteile baustellenseitig):**

BETOCross® - Mittelplatte

Montageteil  
Zwischenstück **Anfang** (ZSA),  
Stahl, verzinkt;  
970 x 50 x 15 [mm];  
zwei Bohrungen Durchmesser 22;  
einseitig 2 x Bolzen Durchmesser 20;  
einseitig 2 x Mutter M20x60;  
einseitig Lasche für Auflaukeil

**Art.Nr.: 920203**

Zg.Nr.: 70.3513



BETOCross® - Mittelplatte

Montageteil  
Entkopplungsscheibe (EKS8A),  
Kunststoff;  
115 x 65 x 8 [mm];  
Bohrung Durchmesser 33  
zur Komplettierung Zwischenstück Anfang,  
je 2 Stück

**Art.Nr.: 920240**

Zg.Nr.: 70.3515/1



BETOCross® - Mittelplatte

Zwischenstück Anfang komplettiert:  
1 x Montageteil (ZSA)  
2 x Montageteil (EKS8A)

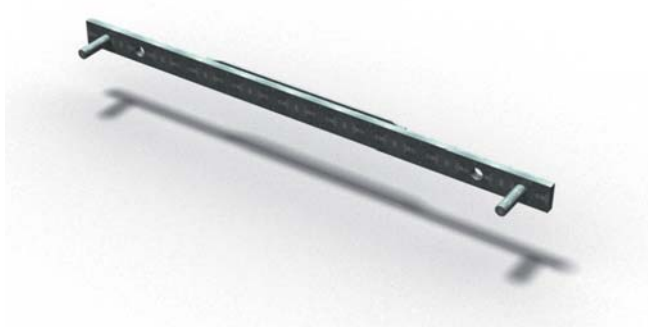
**Art.Nr.: 920203****Art.Nr.: 920240**

BETOCross® - Mittelplatte

Montageteil  
Zwischenstück (ZS),  
Stahl, verzinkt;  
970 x 50 x 15 [mm];  
zwei Bohrungen Durchmesser 22;  
zweiseitig 2 x Bolzen Durchmesser 20

**Art.Nr.: 920202**

Zg.Nr.: 70.3513



BETOCross® - Mittelplatte

Montageteil  
Zwischenstück **Ende** (ZSE),  
Stahl, verzinkt;  
970 x 50 x 15 [mm];  
zwei Bohrungen Durchmesser 22;  
einseitig 2 x Bolzen Durchmesser 20;  
einseitig Lasche für Auflaufkeil

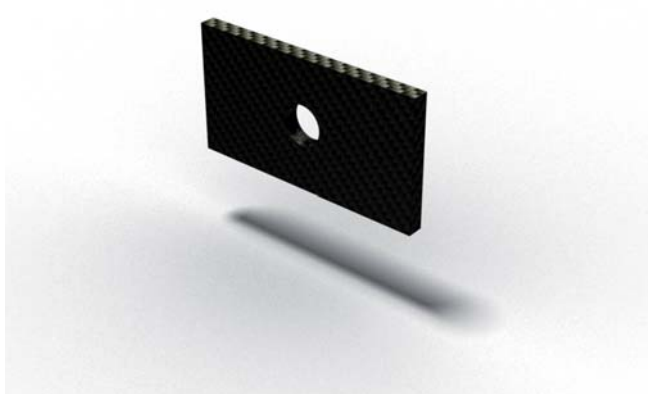
**Art.Nr.: 920204**  
Zg.Nr.: 70.3513



BETOCross® - Mittelplatte

Montageteil  
Verspannstange (VSS),  
Stahl, verzinkt;  
M20 x 1235/1165 [mm];

**Art.Nr.: 920201**  
Zg.Nr.: 70.3513



BETOCross® - Mittelplatte

Montageteil  
Entkopplungsscheibe (EKS8)  
Gummi;  
115 x 65 x 8 [mm];  
Bohrung Durchmesser 20

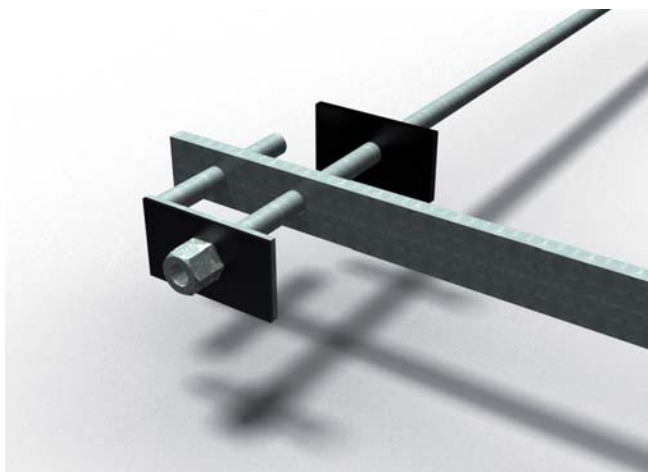
**Art.Nr.: 920218**  
Zg.Nr.: 70.3515/1



BETOCross® - Mittelplatte

Montageteil Verdrehsicherung  
verklebt mit  
Verdrehsicherung (VDS)  
Stahl verzinkt / Gummi;  
115 x 65 x 5 + 3 [mm];  
Sechskant für M 20

**Art.Nr.: 920217**  
**Art.Nr.: 920219**



BETOCross® - Mittelplatte

Detail Aufbau baustellenseitige Montage im Plattenstoß,  
je Stoß:

2 x Verspannstange (VSS)

**Art.Nr.: 920204**

2 x Entkopplungsscheibe (EKS8)

**Art.Nr.: 920218**

1 x Zwischenstück (ZS)

**Art.Nr.: 920202**

2 x Verdrehsicherung (VDS)

**Art.Nr.: 920217**

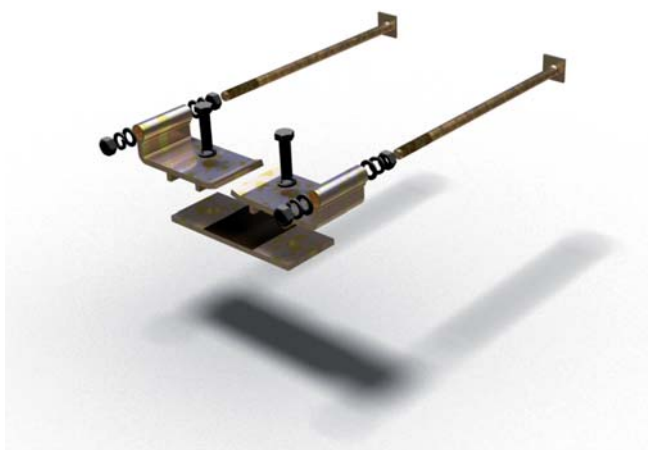
**Art.Nr.: 920219**



BETOCross® - Mittelplatte

Montageteil  
Auflaufkeil  
Stahl verzinkt

**Art.Nr.: 92121**



BETOCross® - Mittelplatte

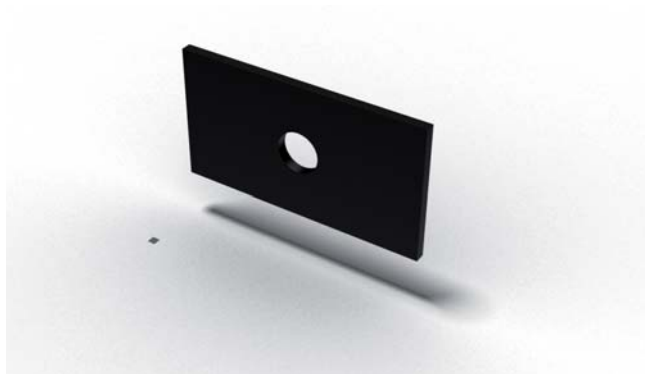
Montageteil  
Längsverschiebesicherung;  
Stahl verzinkt

SA = Schwellenabstand

## Einbau im Radius

### BETOCross® - Mittelplatte

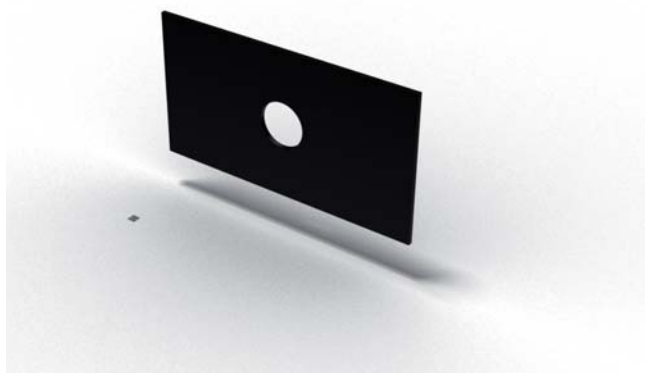
zusätzlich werden für den Einbau in Radien folgende Montageteile erforderlich:



#### BETOCross® - Mittelplatte

Montageteil  
Entkopplungsscheibe (EKS5)  
Kunststoff;  
115 x 65 x 5 [mm];  
Bohrung Durchmesser 20

**Art.Nr.: 00000**  
Zg.Nr.: 70.3515/1



#### BETOCross® - Mittelplatte

Montageteil  
Entkopplungsscheibe (EKS2)  
Kunststoff;  
115 x 65 x 2 [mm];  
Bohrung Durchmesser 20

**Art.Nr.: 920220**  
Zg.Nr.: 70.3515/1

Wahl der Entkopplungsscheiben in den Verschraubungspunkten in Abhängigkeit vom Gleisradius:

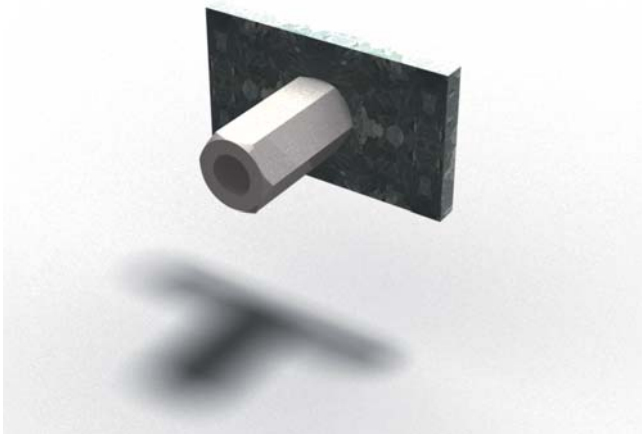
#### Kleinster zulässiger Radius: 190 m

Radius	Verschraubungspunkt Bogenaußenseite	Verschraubungspunkt Bogeninnenseite
bis 500 m	Standard (VDS+ZS+EKS8=31mm)	Standard (VDS+ZS+EKS8=31mm)
< 500 m	zusätzlich EKS2 in jede 2. Fuge (VDS+ZS+EKS8+EKS2/2=32mm)	Standard (VDS+ZS+EKS8=31mm)
< 350 m	zusätzlich EKS2 in jede 2. Fuge (VDS+ZS+EKS8+EKS2/2=32mm)	EKS8 wird durch EKS6 ersetzt und zusätzlich jede 2. Fuge EKS2 (VDS+ZS+EKS6+EKS2/2=30mm)
< 250 m	zusätzlich EKS2 in jede Fuge (VDS+ZS+EKS8+EKS2=33mm)	EKS8 wird durch EKS6 ersetzt (VDS+ZS+EKS6+EKS2/2=29mm)



**Randplatten (Montageteile baustellenseitig):**

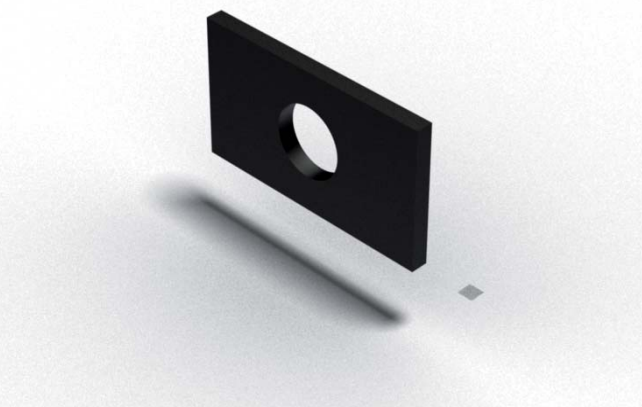
BETOCross® - Randplatten



Montageteil  
 Verspannblech Anfang (VBA),  
 Stahl, verzinkt;  
 115 x 65 x 10 [mm];  
 einseitig 1 x Mutter M20x60

**Art.Nr.: 920233**  
 Zg.Nr.: 70.3513/2

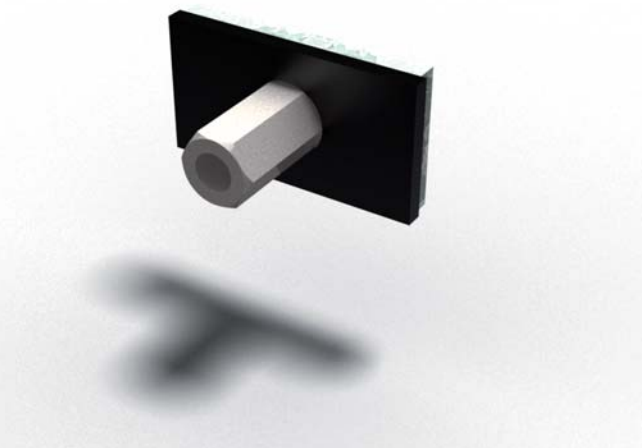
BETOCross® - Randplatten



Montageteil  
 Entkopplungsscheibe (EKS8A),  
 Kunststoff;  
 115 x 65 x 8 [mm];  
 Bohrung Durchmesser 33  
 zur Komplettierung Verspannblech Anfang,  
 je 1 Stück

**Art.Nr.: 920240**  
 Zg.Nr.: 70.3515/1

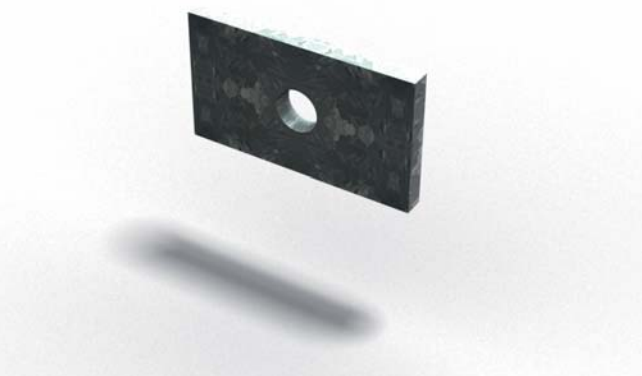
BETOCross® - Randplatten



Verspannblech Anfang komplettiert:  
 1 x Montageteil (VBA)  
 1 x Montageteil (EKS8A)

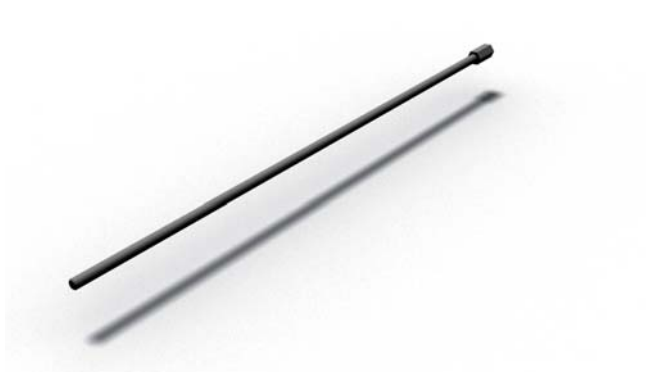
**Art.Nr.: 920233**  
**Art.Nr.: 920240**

BETOCross® - Randplatten



Montageteil  
 Verspannblech (VB),  
 Stahl, verzinkt;  
 115 x 65 x 10 [mm];  
 eine Bohrung Durchmesser 21

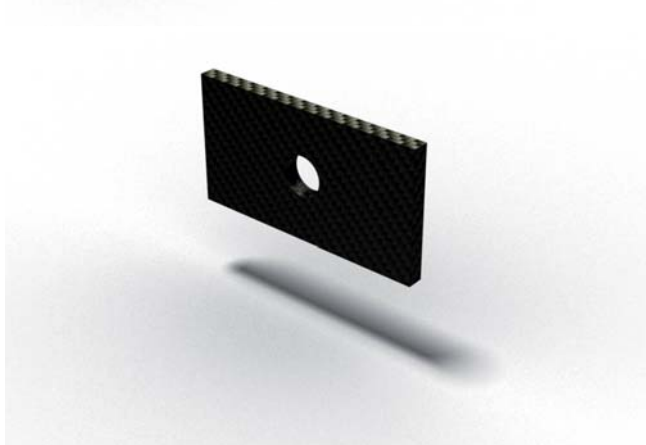
**Art.Nr.: 920232**  
 Zg.Nr.: 70.3513/2



BETOCross® - Randplatten

Montageteil  
 Verspannstange (VSS),  
 Stahl, verzinkt;  
 M20 x 1235/1165 [mm];

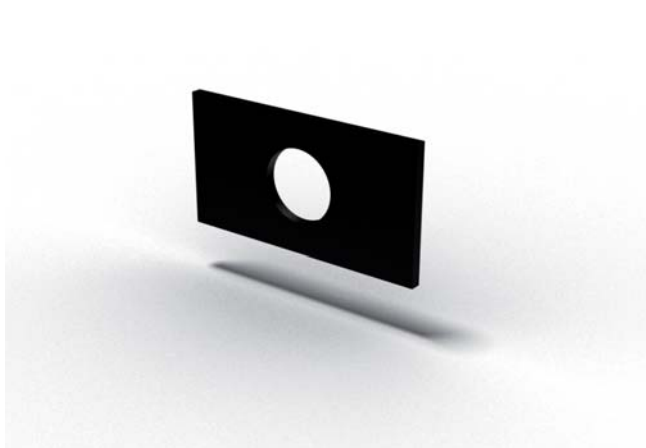
**Art.Nr.: 920204**  
 Zg.Nr.: 70.3513



BETOCross® - Randplatten

Montageteil  
 Entkopplungsscheibe (EKS8)  
 Gummi;  
 115 x 65 x 8 [mm];  
 Bohrung Durchmesser 20

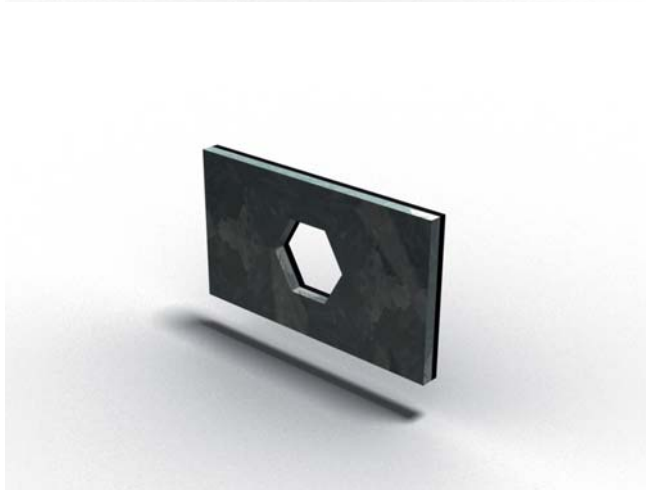
**Art.Nr.: 920218**  
 Zg.Nr.: 70.3515/1



BETOCross® - Randplatten

Montageteil  
 Entkopplungsscheibe (EKS5RP)  
 Gummi;  
 115 x 65 x 5 [mm];  
 Bohrung Durchmesser 33

**Art.Nr.: 920239**  
 Zg.Nr.: 70.3515/1

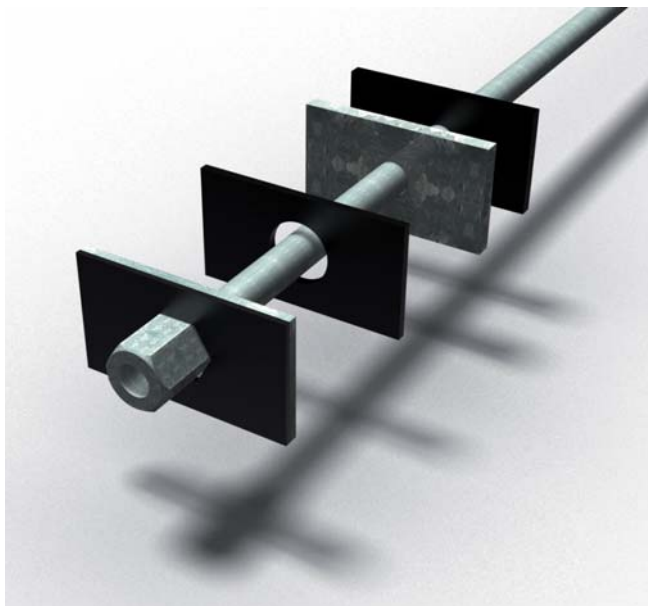


BETOCross® - Randplatten

Montageteil Verdrehsicherung  
 verklebt mit  
 Verdrehsicherung (VDS)  
 Stahl verzinkt / Gummi;  
 115 x 65 x 5 + 3 [mm];  
 Sechskant für M 20

**Art.Nr.: 920217**  
**Art.Nr.: 920219**





### BETOcros<sup>®</sup> - Randplatten

Detail Aufbau baustellenseitige Montage im Plattenstoß,  
je Stoß:

1 x Verspannstange (VSS)	<b>Art.Nr.: 920204</b>
1 x Entkopplungsscheibe (EKS8)	<b>Art.Nr.: 920218</b>
1 x Verspannblech (VB)	<b>Art.Nr.: 920232</b>
1 x Entkopplungsscheibe (EKS5RP)	<b>Art.Nr.: 920239</b>
1 x Verdrehsicherung (VDS)	<b>Art.Nr.: 920217</b>

## Einbau im Radius

BETOCross® - Randplatten

zusätzlich werden für den Einbau in Radien folgende Montageteile erforderlich:

Wahl der Entkopplungsscheiben in den Verschraubungspunkten in Abhängigkeit vom Gleisradius:

**Kleinster zulässiger Radius: 350 m**

Radius	Verschraubungspunkt Bogenaußenseite	Verschraubungspunkt Bogeninnenseite
bis 1200 m	Standard (EKS8+VB+EKS5RP+VDS=31mm)	Standard (EKS8+VB+EKS5RP+VDS=31mm)
< 1200 m	zusätzlich EKS2 in jede 2. Fuge (ESK8+VB+EKS5RP+EKS2/2+VDS=32mm)	Tausch EKS8 in EKS5RP, zusätzlich EKS2 in jede Fuge (EKS5RP+EKS2+VB+EKS5RP+VDS=30mm)
< 800 m	zusätzlich EKS2 in jede Fuge (ESK8+VB+EKS5RP+EKS2+VDS=33mm)	Tausch EKS8 in EKS5RP, zusätzlich EKS2 in jede 2. Fuge (EKS5RP+EKS2/2+VB+EKS5RP+VDS=29mm)
< 550 m	Tausch EKS5RP auf EKS8RP (ESK8+VB+EKS8RP+VDS=34mm)	Tausch EKS8 in EKS5RP, (EKS5RP+VB+EKS5RP+VDS=28mm)
< 450 m	Tausch EKS5RP auf EKS8RP, zusätzlich EKS2 in jede 2. Fuge (ESK8+VB+EKS8RP+EKS2/2+VDS=35mm)	Entfall EKS5RP, zusätzlich EKS2 in jede 2. Fuge (EKS8+VB+EKS2/2+VDS=28mm)